



MAXX Into C2

NETTOYANT QUOTIDIEN POUR SANITAIRES

Produit très concentré, sans étiquetage de danger* nécessitant moins de formation de sécurité, de documentation et de stockage.

Performance

- Basée sur une formulation puissante et innovante de surfactants et d'acides.
- Élimine efficacement le tartre, les sédiments urinaires, les résidus de savon, la graisse corporelle, la saleté.

Efficacité

- Bonne capacité de détartrage et de nettoyage
- Efficace à faible concentration (à partir de 0,25%) pour réduire les coûts d'entretien.

Sécurité

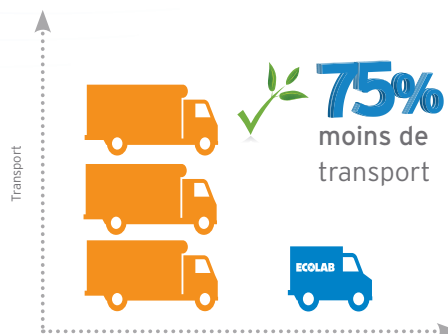
- Formulation respectueuse des matériaux, autorisant les utilisations sur les surfaces résistantes aux agents acides.
- Sans marquage CLP, ne nécessite aucun EPI
- Code de couleur garantissant la sélection du produit approprié pour le nettoyage requis



* Conformément au code CLP

Durabilité

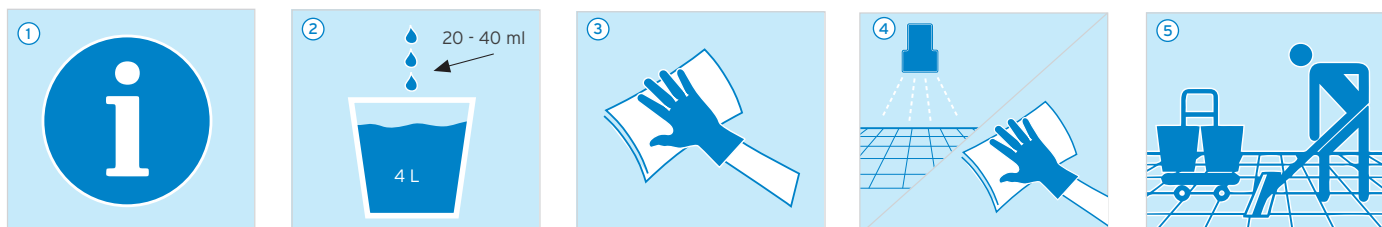
- Formules fortement concentrées, réduisant le poids transporté.



Zones d'utilisation recommandées

- Pour le nettoyage de toutes les surfaces résistantes aux agents acides, et les sols des zones sanitaires exposées à de l'eau calcaire.

Mode d'emploi



- Des informations d'utilisation supplémentaires sont disponibles dans le plan d'hygiène.
- Diluez 20 - 40 ml de MAXX Into C2 dans 4 L d'eau. Utilisez le produit non dilué pour les salissures tenaces.
- Mettez de la solution de nettoyage sur une éponge ou un lavette microfibre. Essayez la surface. Nous recommandons d'utiliser MAXX Into C2 avec des lavettes microfibrilles Polifix de couleur appropriée pour éviter les risques de contamination.
- Rincez avec de l'eau ou essuyez avec un chiffon propre et humide.
- Pour l'entretien manuel des sols, nous recommandons d'utiliser ce produit avec les systèmes de franges microfibre Ecolab.

REMARQUES SPÉCIALES/ INFORMATION :

Testez la compatibilité des matériaux sur une petite zone discrète avant d'utiliser le produit.

Placez des panneaux d'avertissement « Attention sol humide » et les retirer lorsque le sol est totalement sec.

Ecolabel européen en instance. DE/020/266

Produit réservé à un usage exclusivement professionnel.

La fiche de données de sécurité est disponible sur demande pour les utilisateurs professionnels.

CONDITIONS DE STOCKAGE

Température de stockage recommandée entre 0 °C et 40 °C.

Valeur pH (100%)

0	1	2	3	4	5	6	7
---	---	---	---	---	---	---	---

PRODUIT	ARTICLE No.	TAILLE
MAXX Into C2	9084520	12 x 1L Flaçon
MAXX Into C2	9084540	2 x 5L Flaçon

Ecolab France
23, Avenue Aristide Briand CS 70107
94112 Arcueil Cedex
www.fr.ecolab.eu

Ecolab Belgium
Noordkustlaan 16C
1702 Groot-Bijgaarden
www.be.ecolab.eu

www.ecolab.com

© 2015 Ecolab USA Inc. Tous droits réservés.